



## CERTIFICADO DE ANÁLISE QUÍMICA

Solicitante: **ANA MARIA PEREIRA**

### Composição Química

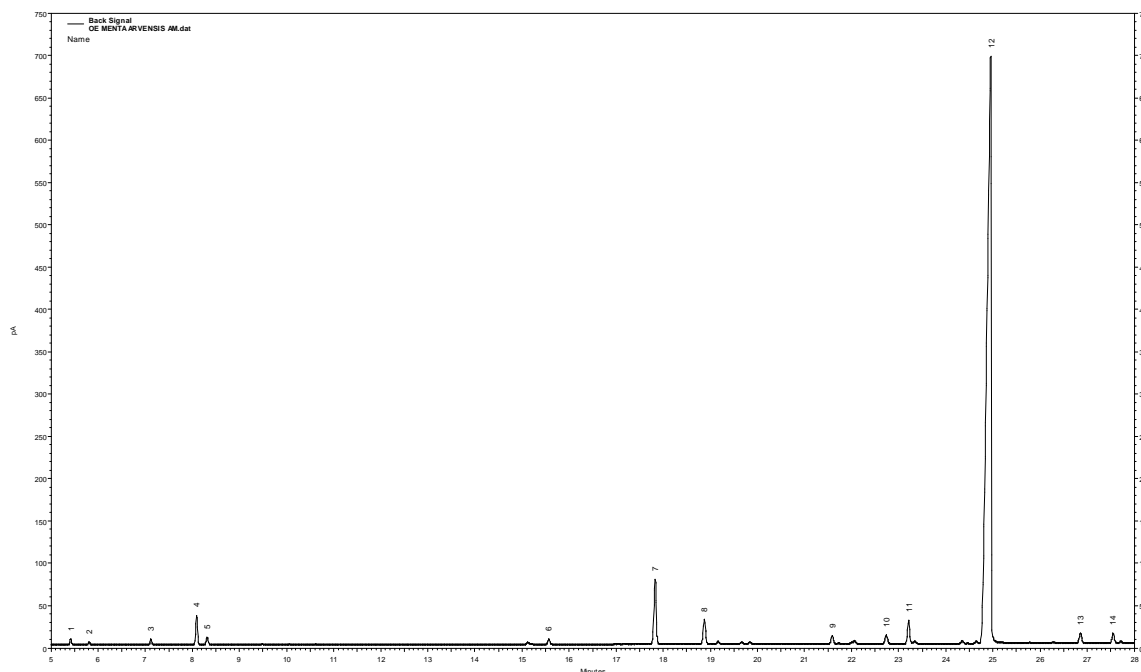
### ÓLEO ESSENCIAL de MENTA ARVENSIS

Nome comercial: Óleo Essencial de Menta arvensis

Nomenclatura botânica: Mentha arvensis

Extração: Arraste a vapor

Parte da planta: Erva



Pico	IR*	Constituintes	%
	calc		
1	1123	$\beta$ -pineno	0.3
2	1134	sabineno	0.2
3	1168	mirceeno	0.3
4	1194	limoneno	1.8
5	1200	eucaliptol	0.5
6	1392	$\delta$ -careno	0.4
7	1452	mentona	4.9
8	1480	isomentona	1.9
9	1552	linalool	0.6
10	1583	$\beta$ -cariofileno	0.7
11	1595	humuleno	1.7
12	1641	mentol	82.8
13	1692	$\alpha$ -terpineol	0.9
14	1710	$\gamma$ -muuroleno	0.8
		outros	2.3

Obs: IR\* de coluna polar

**Método de análise:** Cromatografia Gasosa de Alta Resolução. Cromatógrafo a Gás AGILENT 7820A. Coluna: Supelcowax-10 30m x 0,2mm x 0,2  $\mu$ m (Supelco). Temp.: Coluna: 50°C (3 min), 3°C/min a 200°C. Injetor: 200°C Split: 1/50. Detector FID: 22 0°C. Vol. de injeção: 1  $\mu$ l. Identificação confirma da por cromatografia gasosa acoplada a espectrometria de massas (CG-EM).

Dra. Vany Ferraz  
Laboratório de Cromatografia  
Departamento de Química – UFMG  
vanyferraz@ufmg.br  
Belo Horizonte, 27/08/2018