



## CERTIFICADO DE ANÁLISE QUÍMICA

### Composição Química

Solicitante: ANA MARIA PEREIRA

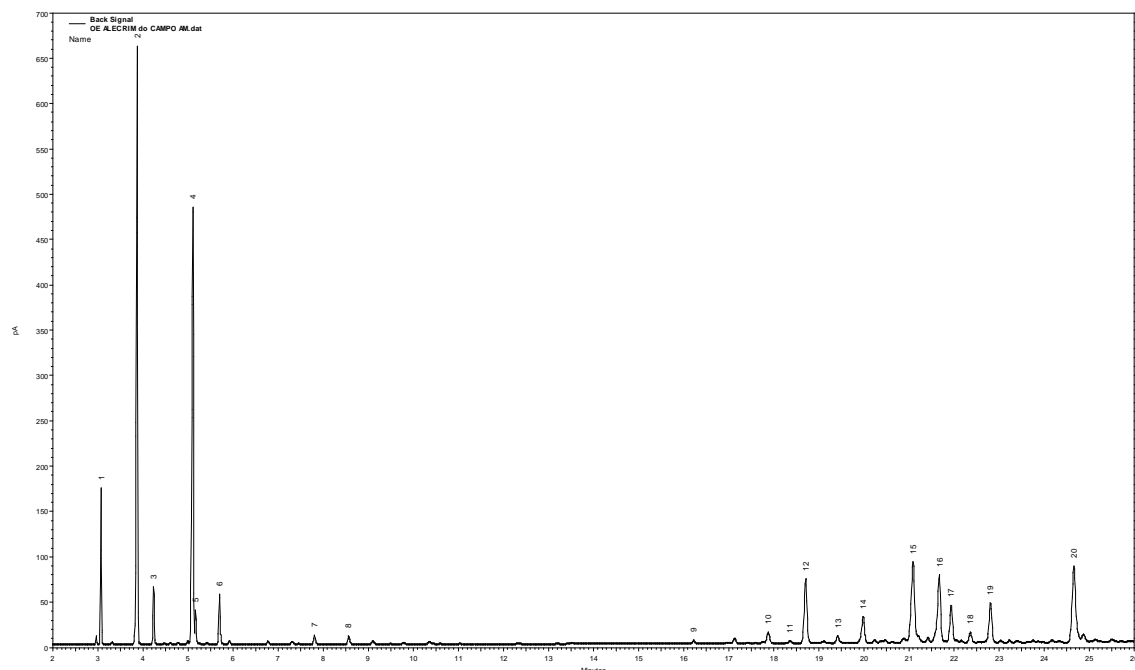
### ÓLEO ESSENCIAL de ALECRIM do CAMPO

Nome comercial: Óleo de Alecrim do Campo

Nomenclatura botânica: Baccharis dracunculifolia

Extração: Arraste a vapor

Parte da planta: Planta



Pico	IR	Constituintes	%
		calc	
1	980	$\alpha$ -pineno	4.3
2	1002	$\beta$ -pineno	22.0
3	1012	mirceno	2.1
4	1036	limoneno	20.2
5	1037	eucaliptol	1.4
6	1051	E- $\beta$ -ocimeno	2.3
7	1109	linalool	0.5
8	1129	hidrato sabineno	0.4
9	1337	hidroxicinnamato etila	0.2
10	1381	$\beta$ -elemeno	0.9
11	1395	$\alpha$ -gurjuneno	0.3
12	1404	$\beta$ -cariofileno	5.1
13	1423	alloaromadendreno	0.6
14	1438	$\alpha$ -humuleno	2.4
15	1468	germacreno d	8.6
16	1484	biciclogermacreno	6.4
17	1491	$\gamma$ -muuroleno	3.0
18	1503	$\alpha$ -muuroleno	0.8
19	1515	$\delta$ -cadineno	3.3
20	1565	nerolidol	8.2
		outros	5.2

Dra. Vany Ferraz  
Laboratório de Cromatografia  
Departamento de Química – UFMG  
vanyferraz@ufmg.br  
Belo Horizonte, 27/08/2018

**Método de análise:** Cromatografia Gasosa de Alta Resolução. Cromatógrafo a Gás AGILENT 7820A.  
Coluna: HP-5 30m x 0,32mm x 0,25  $\mu$ m (AGILENT). Temp.: Coluna: 50°C (0min), 3°C/min a 200°C.  
Injetor: 220°C Split: 1/50. Detector FID: 220°C. Vo I. de injeção: 1  $\mu$ l (conc 1.0 % em acetato de etila).  
Identificação confirmada por cromatografia gasosa acoplada a espectrometria de massas (CG-EM).